

## Configuració del navegador Internet Explorer (Microsoft Windows) per a utilitzar la seu electrònica de l'Ajuntament d'Arenys de Mar

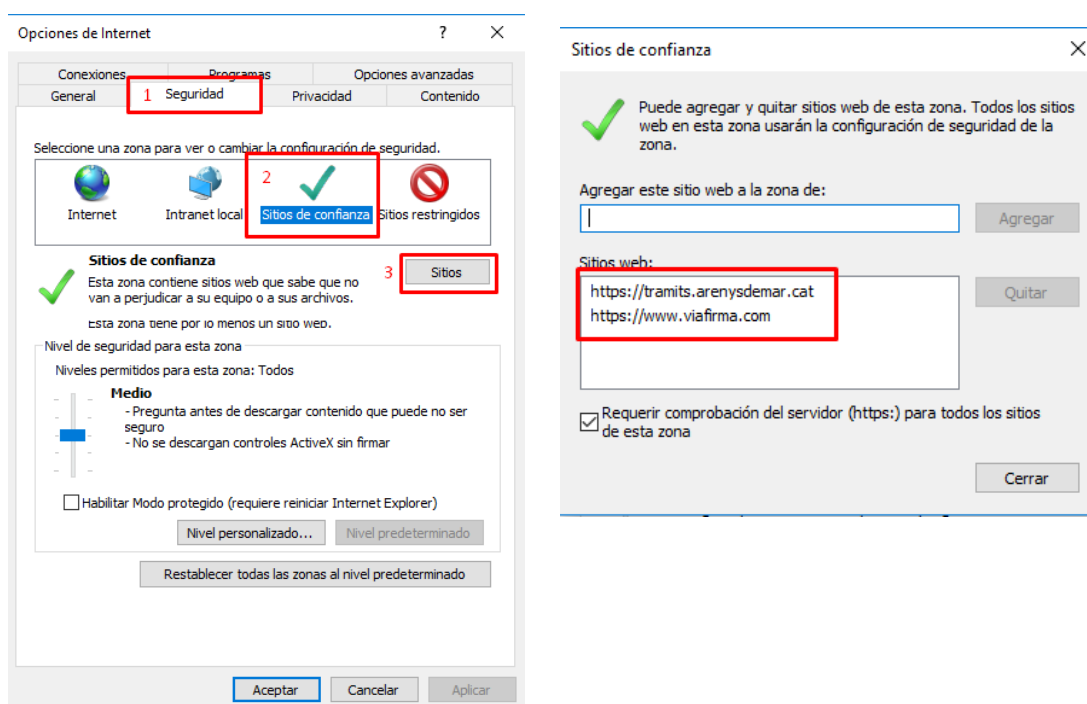
Adreça web de la seu electrònica de l'Ajuntament d'Arenys de Mar: <https://tramits.arenysdemar.cat>

Es pot utilitzar, en sistemes operatius Microsoft Windows posteriors a Windows XP, qualsevol navegador per a accedir a la Seu Electrònica, és a dir, està disponible tant en Internet Explorer, Mozilla Firefox o Google Chrome.

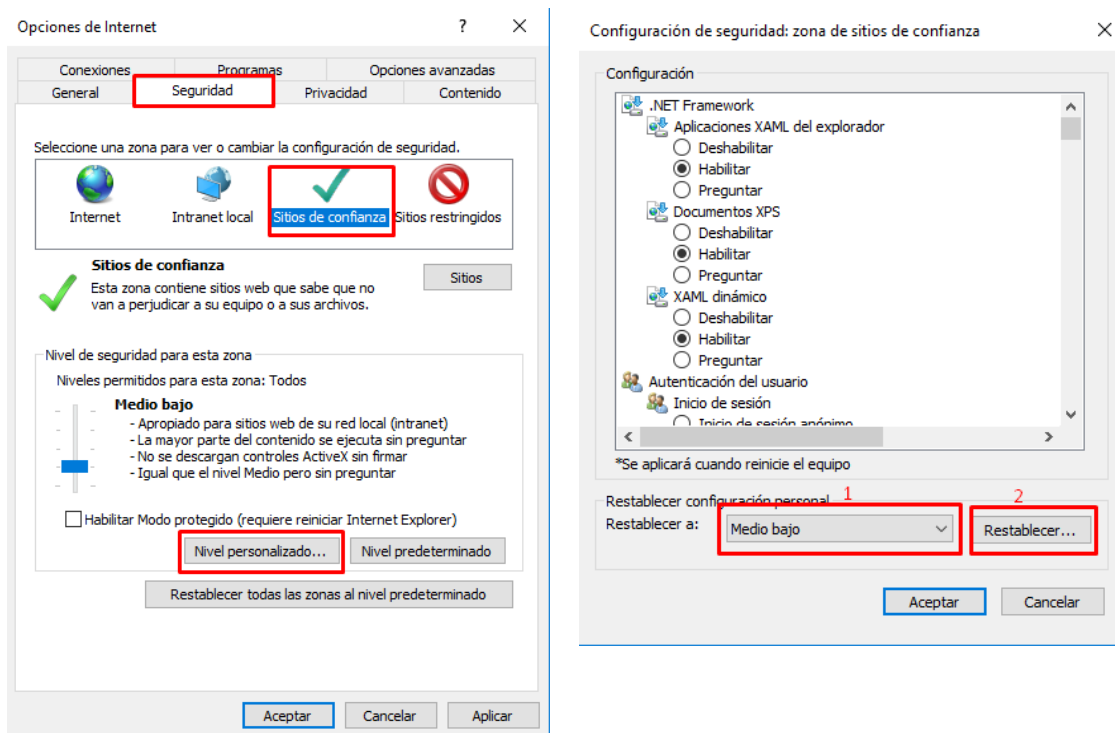
No existeix cap configuració específica per a la seu electrònica per a navegadors com Google Chrome o Mozilla Firefox.

### Configuració del navegador Internet Explorer (versió 11)

- Afegir l'adreça web de Viafirma (plataforma de signatura digital) i la de la seu electrònica a l'apartat "llocs de confiança" de l'apartat "Opciones de Internet", pestanya "Seguridad" de l'Internet Explorer.



- Tenir els “locs de confiança” a nivell de seguretat “Medio-bajo” tal i com s’indica a les captures de pantalla.

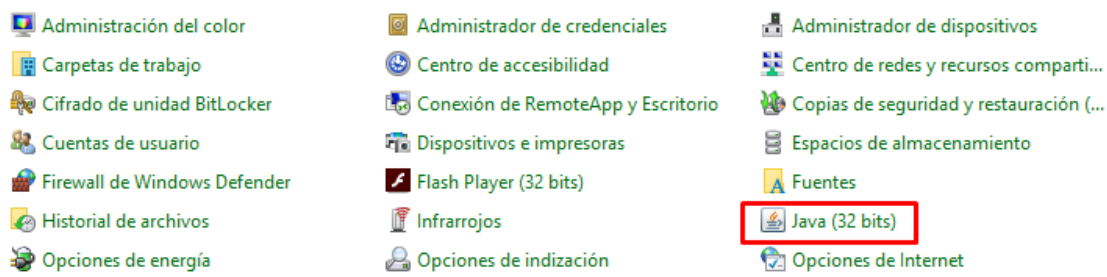


- Tenir instal·lada la última versió de la màquina virtual de Java de 32 bits. Es pot descarregar gratuïtament des d’aquesta adreça web <https://www.java.com/es/download/>

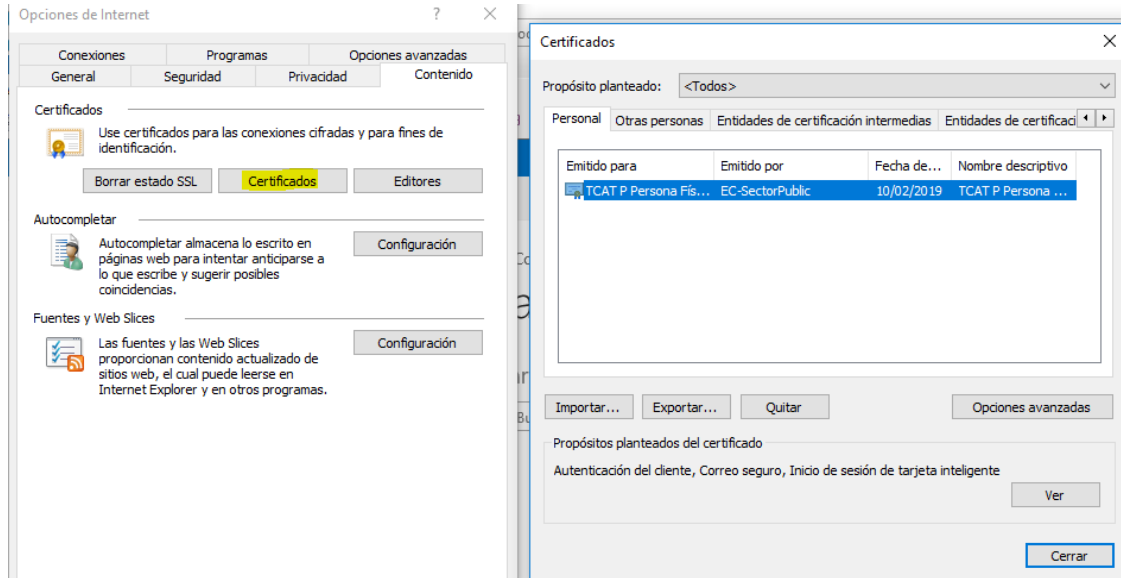
Todos los elementos de Panel de control

Panel de control > Todos los elementos de Panel de control >

### Ajustar la configuración del equipo



- Tenir un certificat electrònic instal·lat al navegador per a poder accedir a la secció de tràmits de la seu electrònica i poder-los signar. Els requisits d'instal·lació i configuració addicional els indicarà cada entitat que expedeixi els certificats (Catcert, FNMT, Camerfirma, etc.)



Exemple per a la presentació telemàtica d'una instància genèrica:

- Accedir a la web <https://tramits.arenysdemar.cat>
- Seleccionar "Instància genèrica - @" a l'apartat "Destacats".

**OAC**  
OFICINA D'ATENCIÓ CIUTADANA  
Ajuntament d'Arenys de Mar

Identifica't

Inici   Carpeta del ciutadà   Tràmits i gestions

Cercar per

L'Ajuntament ha creat aquesta Oficina Virtual per aproximar l'Administració al ciutadà. A partir d'aquest servei es pot consultar informació sobre tràmits i gestions oferts des de l'oficina d'atenció al ciutadà. Adicionalment es pot iniciar la tramitació en línia de determinades sol·licituds i tenir accés a la carpeta del ciutadà amb informació personal sota garantia de seguretat.

**DESTACATS**

- Presentació d'al·legacions en expedients sancionadors de trànsit
- COMUNICACIÓ PRÈVIA D'OBRES
- SOL·LICITUD DE LLICÈNCIA D'OBRES
- Sol·licitud d'ocupació de la via pública o tancament de carrer per obres o trasllats - @
- Instància genèrica - @**

→ Veure tots els tràmits

**CARPETA CIUTADANA**

- Què és i per a què serveix la carpeta?
- Consulta de l'estat d'un tràmit
- Servei de verificació de documents electrònics

Accedir a resta de gestions de La meva carpeta ciutadana

→ Entrar

**Dades de contacte**

Ajuntament d'Arenys de Mar  
Riera del Bisbe Pol, 8  
- 08350 Arenys de Mar  
Telf: 93 795 99 00

L'horari de l'Oficina serà de :  
Dilluns, dimarts, dimecres i divendres de 8.30 a 14.00 h.  
Dijous 8:30 a 18.00 h (amb cita prèvia ) Horari d'estiu , del 15 de juny al 15 de setembre :  
Dilluns a divendres de 8:30 a 14 h.

- Seguidament, clicar a sobre del botó "Tramitar".



Identifica't

Inici Carpeta del ciutadà Tràmits i gestions

Cercar per

## Informació del tràmit

Sou a: [Inici](#) >> [Tràmits i gestions](#) >> Tràmits

### Instància genèrica - @

[Imprimir](#) [Amagar tot](#) [Mostrar tot](#) [Tramitar](#)

#### Descripció del tràmit

Aquesta instància us permet presentar una sol.licitud al vostre ajuntament o bé fer arribar una recurs contra alguna actuació o decisió municipal.

Podeu fer servir aquesta instància quan no existeixi un tràmit específic que s'adapti a la vostra necessitat.

[A qui va dirigit i qui el pot demanar](#)

[Documentació que cal aportar](#)

[Quan es pot demanar el tràmit o servei i quan se'n pot fer ús](#)

[Quan s'hi dona resposta](#)

[Cost](#)

#### Carpeta ciutadana

Veure els meus tramitis i gestions personals

[Entrar](#)

#### Dades de contacte

Ajuntament d'Arenys de Mar

Riera del Bisbe Pol, 8

- 08350 Arenys de Mar

Telf: 93 795 99 00

L'horari de l'Oficina serà de :

Dilluns, dimarts, dimecres i divendres de 8.30 a 14.00 h.

Dijous 8:30 a 18.00 h (amb cita prèvia ) Horari d'estiu , del

15 de juny al 15 de setembre :

Dilluns a divendres de 8:30 a

14 h.



## Accés a la teva carpeta ciutadana

L'accés a la teva carpeta ciutadana requereix que t'identifiquis utilitzant el teu certificat electrònic o bé utilitzant algun dels mètodes que se't mostraran un cop facis click al botó "Selecciona mètode d'identificació".

[Accediu a més informació sobre certificats digitals](#)

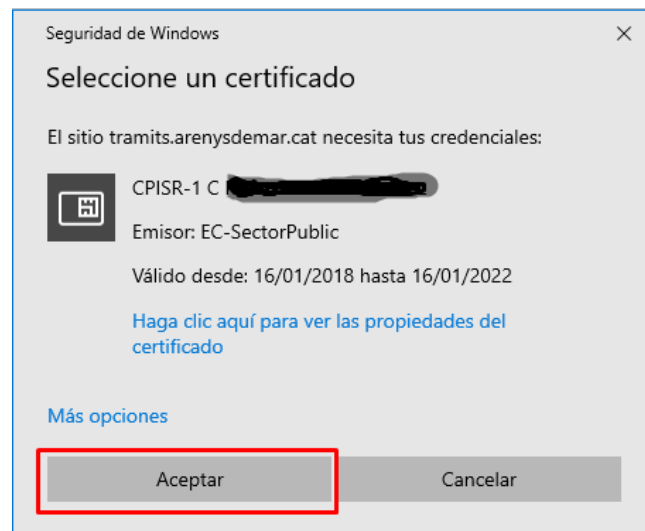
[Configuració de certificat digital en Firefox \[PDF\]](#)

[Selecciona mètode d'identificació](#)

- Aleshores seleccionarem el certificat i se'ns obrirà el formulari corresponent amb les nostres dades:



- Seleccionarem el certificat digital:



- Omplir el formulari web amb les dades requerides.
- Clicar a sobre del botó "Continuar" que hi ha a sota del formulari web.
- Signar electrònicament la tramesa amb el nostre certificat digital.



## Instància genèrica

Sou a: [Inici](#) >> [Tràmits i gestions](#) >> Instància genèrica

Els camps amb un asterisc (\*) són obligatoris

### ☞ Dades del Representant

---

És necessari marcar aquesta casella si s'emplena el formulari en representació d'una altra persona.

### ☞ Dades del Sol·licitant

---

Nom:\*                      Primer cognom:\*                      Segon cognom:  
                                           

Raó social:

Típus de document:\*      Núm. de document:\*  
     

Típus de via:\*      Nom de la via:\*                      N° inicial:      Lletra inicial:      N° final:      Lletra final:      Km:  
                                                   

Blo:      Escala:      Pis:      Porta:      Portal:      Nucli o barri: